

Доступ к регистраторам RVI-R04Mobile через Интернет посредством модуля сотовой связи

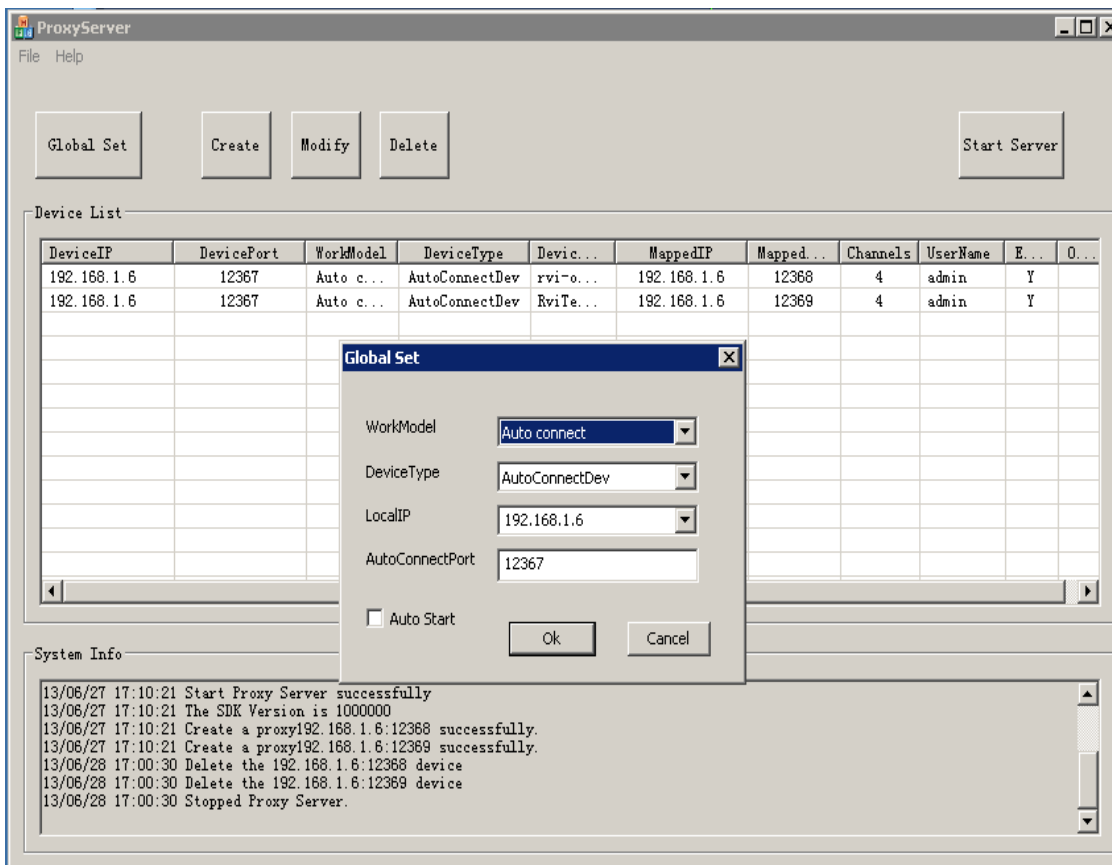
Для настройки подключения к регистраторам RVI-R04Mobile через сеть Интернет посредством модуля сотовой связи при использовании в регистраторах SIM-карт с динамическими IP-адресами потребуются:

- прошивка регистратора от 12.04.2013 и более новая
- сервер с внешним статическим IP-адресом (или ПК с трансляцией локального IP-адреса на внешний статический) и минимум 2-мя открытыми портами для работы одного регистратора (для каждого дополнительного регистратора потребуется еще один открытый порт)
- ПО RVI прокси-сервер ProxyServer_v10.09.28

Для просмотра можно воспользоваться:

- браузерами (предпочтительно Internet Explorer, Google Chrome с надстройкой IETab)
- ПО RVI DSS_V09.10.2012
- с мобильных устройств - программами DMSS, gDMSS и т.д.

Прокси-сервер. Общие настройки



- Прокси-сервер – сервер автоматической регистрации оборудования с динамическими IP-адресами
- «LocalIP» - внутренний IP-адрес ПК, на котором установлен Прокси-сервер, и который связан с внешним статическим IP-адресом (или адрес сервера, если ПО установлено на нем).
- «AutoConnectPort» - любой открытый свободный порт на внешнем статическом IP, через который будет осуществляться соединение регистраторов с Прокси-сервером.

Общая схема подключения



Прокси-сервер. Добавление устройства

The screenshot shows the 'Proxy Set' configuration window. It is divided into two main sections: 'VirtualDevSet' and 'PhysicalDevSet'.

VirtualDevSet:

- DeviceName: rvi-office-test
- UserName: admin
- Password: [masked]
- MappedIP: 192.168.1.6
- MappedPort: 12368
- DevicePort: 12367
- Channels: 4
- MultiLogin:
- DeviceEnable:
- StreamType: none, main, sub

PhysicalDevSet:

- DeviceID: 150190
- Channels: 4 (dropdown menu)
- UserName: admin
- Password: [masked]
- Buttons: Add, Delete

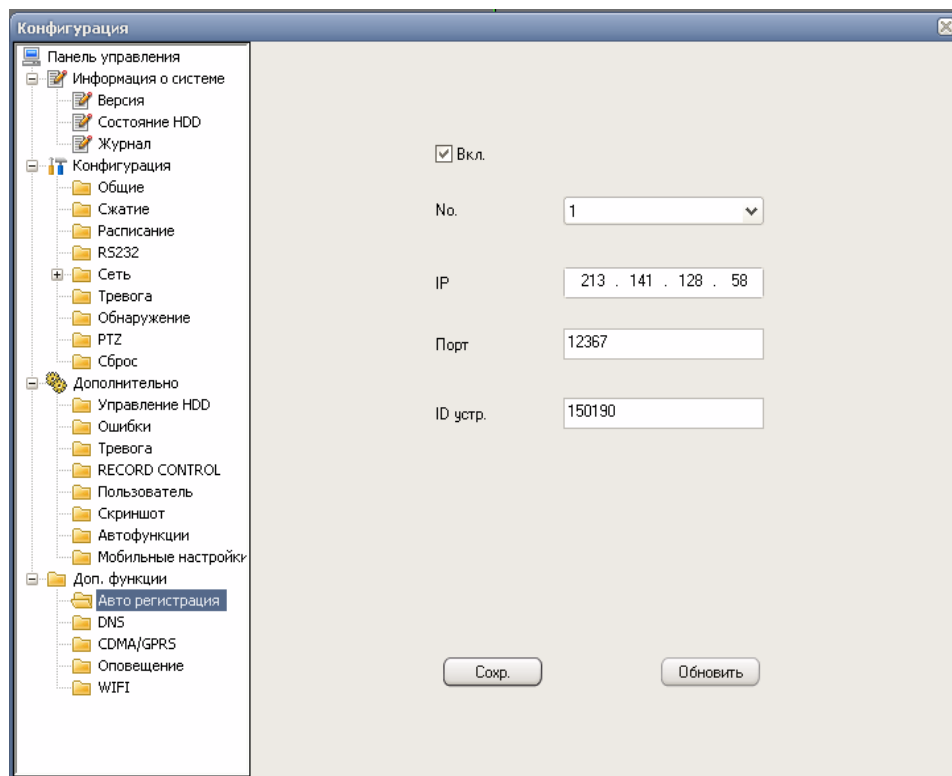
Table:

DeviceID	UserName	ChannelNum	ChannelSerial
150190	admin	4	1 - 4

Buttons: Ok, Cancel

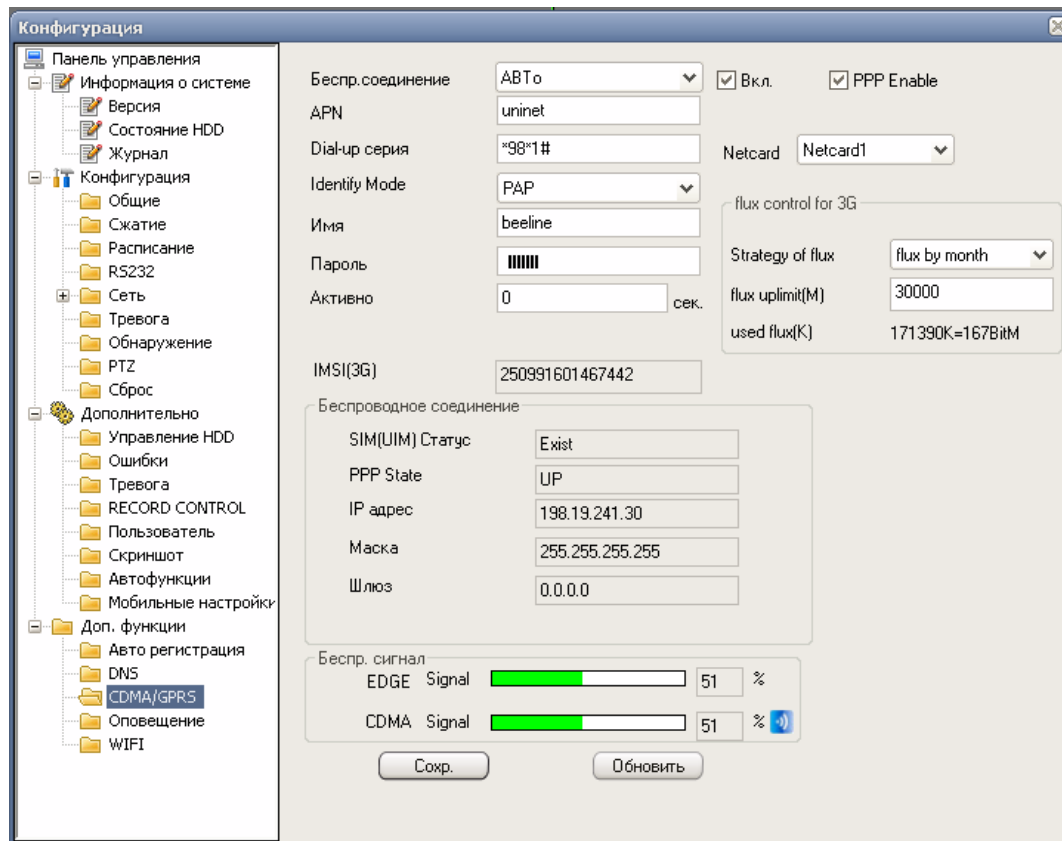
- «UserName»/«Password» - пара логин пароль для входа на регистратор. Виртуальные (VirtualDev) – параметры, генерируемые Прокси-сервером для доступа к регистратору; и физическое (PhysicalDev) – параметры регистратора.
- «MappedPort» - любой открытый свободный порт внешнего IP, выставляемый в соответствие конкретному регистратору.
- «DeviceID» - идентификатор устройства, соответствующий локальному ID регистратора.
- «DeviceEnable» - активность регистратора, подразумевающая включение виртуализации его в Прокси-сервере, при установке отметки в этом поле в статусе устройства «Enable» основного окна будет стоять положительная отметка «Y».

Веб-интерфейс регистратора. Настройки авторегистрации



- Вкладка «Авторегистрация»
- IP-адрес – внешний статический IP
- ID – уникальный идентификатор регистратора
- Порт - должен соответствовать порту, указанному в общих настройках Прокси-сервера

Веб-интерфейс. Настройки модуля СОТОВОЙ СВЯЗИ



- Вкладка CDMA/GPRS
- Включить модуль 3G «Вкл.»
- Включить повторное автоматическое соединение после потери сигнала «PPP Enable»
- Выставить интервал активности соединения «Активно» (0 – постоянная активность для бесперебойной работы)
- Остальные настройки зависят от оператора (пароль/логин), тарифа (ограничение трафика flux) и типа подключения «Identify Mode» (либо без идентификации и без пары логин/пароль, соответственно, либо с идентификацией)

Итоги

Для активации системы необходимо:

- **запустить Прокси-сервер**
- **запустить регистраторы, они будут автоматически найдены Прокси-сервером; после успешного соединения с регистратором в поле «Online» главного окна Прокси-сервера появится положительная отметка «Y»**
- **настроить любое ПО на ПК или смартфоне/планшете с выходом в Интернет для просмотра информации с регистратора**

Пример настройки регистратора в RVI DSS

Управление - Windows Internet Explorer
http://127.0.0.1/dss/admin/login.do;jsessionid=348E1098514827B00927C6DB1ACDC6CF

DSS

Digital Surveillance System

Настройка - Управление устройствами - Encoder - Подробная информация

Организация	ID устройства: 150190 *
Управление устройствами	Тип устройства: MDVR
Управление правами	Имя устройства: RviTestOffice *
Управление пользователями	производитель: 11
Управление CSP	Модель: 04mobile
Управление ALP	Кол-во каналов: 4 *
Region Management	Колво тревог: 8 *
Настройка системы	Количество тревожных выходов: 2 *
Запуск статуса	Login type: Direct Login
Журнал	IP устройства: 213.141.128.58 *Укажите имя хоста
General Management	Порт устройства: 12368 *(1-65535)
Выход	Имя пользователя: admin *Убедитесь что текущее имя пользователя стабильным.
	Пароль: admin
	Принадлежит: --RVI *
	Extra stream: <input checked="" type="checkbox"/>

- IP-адрес – внешний статический IP
- Порт – индивидуальный порт регистратора, поставленный ему в соответствие в Прокси-сервере
- Имя/пароль – пара виртуального устройства Прокси-сервера, соответствующая данному регистратору

