

Судовой приемоиндикатор системы GPS SPR-1400

Судовой навигационный GPS приемник SPR-1400 разработан для использования на морских и речных судах и соответствует требованиям новой редакции Главы V СОЛАС и имеет сертификаты российского морского регистра судоходства №02.001.011, российского речного регистра №149-4.18.1-06.

SPR-1400 представляет интегрированную навигационную систему в малогабаритном корпусе с графическим ЖК-дисплеем и выносной навигационной антенной.

Приемник имеет несколько режимов отображения навигационной информации:

Для подключения дополнительного навигационного оборудования имеется встроенный порт RS-232C, поддерживающий формат сообщений NMEA0183 и CIF (Furuno).

Поддерживаются следующие навигационные предложения:

NMEA0183 (Версия 1.5): \$GPGGA, \$GPGLL, \$GPRMC, \$GPVTG, \$GPZDA, \$GPODA

NMEA0183 (Версия 2.0): \$GPGGA, \$GPGLL, \$GPRMC, \$GPVTG, \$GPZDA

FURUNO CIF: FURUNO-CIF+00,
FURUNO-CIF+24,
FURUNO-CIF+47

Для подачи в приемник сигнала дифференциальной поправки от внешнего приемника используется формат RTCM CS104.

Кроме того, SPR-1400 имеет возможность обмена с компьютером навигационной информацией о путевых точках, маршрутах и т.п.

Приемник имеет функции самодиагностики и сигнализации неисправностей.

Приемник имеет широкий диапазон напряжения питания по постоянному току (от 10 до 36В), что допускает его использование на судах различных классов.

Для использования в различных географических регионах приемник имеет 171 встроенную геодезическую систему.

Базовый комплект SPR-1400 включает:

- Блок приемоиндикатора со встроенным приемником GPS;
- Внешняя активная антенна SAT-60 с коаксиальным кабелем 15м;
- Крепежная скоба для крепления приемоиндикатора SPR-1401 с болтами SPR-1402;
- Крепление навигационной антенны;
- Силовой кабель SPR-1405;
- Разъем для подключения к внешним устройствам SPR-1406;
- Шурупы для крепления SPR-1407;
- Кабель заземления SPR-1408
- Запасные предохранители SPR-1409;
- Инструкция по эксплуатации на русском языке;
- Краткое руководство в водозащищенном исполнении;
- Протокол заводских испытаний.

Приемник имеет дополнительное оборудование:

- Буфер-размножитель NMEA на 3 порта SB-232;
- лампа подсветки SRG-528;
- сетевой блок питания 220/24В



- **Основной навигационный режим:**
отображает статус приема, текущее время и дату, координаты, скорость движения, курс и текущую геодезическую систему.
- **Режим плоттера:**
отображаются текущие координаты, траекторию движения, путевые точки.
- **Режим 3D HIGHWAY:**
отображается траекторию движения в 3-х мерном режиме, пеленг, курс, скорость и расстояние до путевой точки.
- **Режим STEERING:**
отображается статус приема, аналоговая шкала пеленга, скорость, расчетное время пути, курс и текущие навигационные данные.
- **Режим пользователя:**
имеет 2 режима и отображает статус приема, скорость, курс, пеленг, аналоговую шкалу скорости, дистанцию, ожидаемое время прибытия, пройденное расстояние, напряжение питания.

SPR-1400 не требует ввода начальных установок, благодаря быстрому обнаружению сигналов спутников.

Для использования в темное время суток имеется возможность регулирования уровня яркости подсветки графического жидкокристаллического экрана и клавиатуры управления и контрастности дисплея.



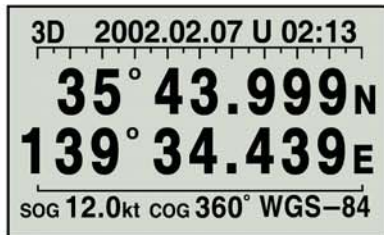
02.001.011



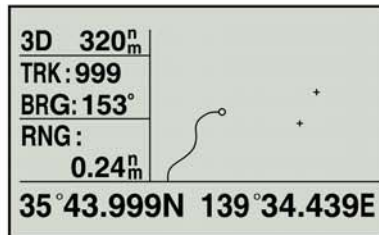
149-4.18.1-06



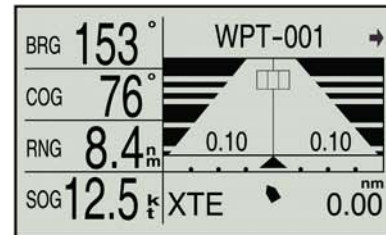
РЕЖИМЫ ОТОБРАЖЕНИЯ ДИСПЛЕЯ:



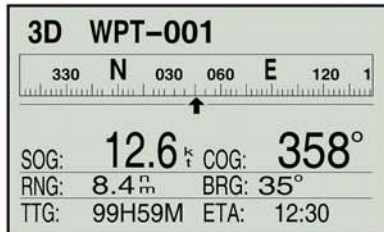
Основной навигационный режим



Режим плоттера



Режим HighWay



Режим STEERING



Режим пользователя с отображением скорости движения



Режим пользователя с отображением напряжения питания

ТЕХНИЧЕСКИЕ ХАРАКТЕРИСТИКИ:

Основные технические характеристики:

Диапазон частот	: L1 1575.42 МГц
Код приема	: C/A
Количество каналов:	: 12
Чувствительность приема	: не хуже -133дБм
Напряжение питания	: 10-40 В (220 В доп.)
Диапазон рабочих температур	: -10°C – +60°C индикатор -40°C – +85°C антенна
Относительная влажность	: 95%
Защитная схема	: защита от КЗ антенны
Напряжение питания	: DC 10 – 36В
Ток потребления	: 0.08 – 0.3А
Габаритные размеры индикатора	: 190 x 112 x 73 мм
Габаритные размеры антенны	: 90 x 65 x 127 мм
Вес индикатора	: 900 г.
Вес антенны	: 150 г.

Характеристики индикатора:

Тип экрана	: Жидкокристаллический с подсветкой
Разрешение экрана	: 128 x 64 точек
Режимы индикации	: Навигационный плоттер, Steering, Highway, данные, пользовательский Увеличение экрана
- в режиме плоттера (миль)	: 0.02, 0.05, 0.1, 0.2, 0.5, 1, 2, 5, 10, 20, 50, 160, 320
- в режиме Highway (миль)	: 0.2, 0.4, 0.8, 1, 2, 4, 16
Общий объем памяти	: 1 000
Количество маршрутов	: 50
Количество путевых точек	: 30 (на каждый маршрут)

Интерфейс:

Тип интерфейса	: RS-232C (вход) : RS-232C, TTL (выход)
Формат навигационных сообщений	: NMEA-0183 (Вер. 1.5/2.0) FURUNO CIF
Формат ввода DGPS	: RTCM SC-104 (Вер. 2.1)

Соответствие стандартам:

Соответствует требованиям резолюций IMO	A.819 (19) A.694 (17)
Соответствует требованиям резолюции MSC	MSC-112 (73)
Соответствует требованиям МСЭ-Р	M.823
Соответствует требованиям Росморфлота	DMT-29/53-41

ГАБАРИТНЫЕ РАЗМЕРЫ:

