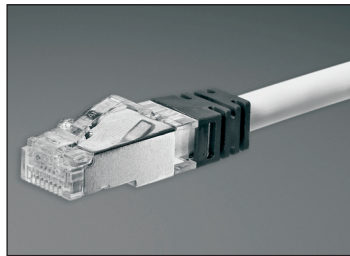


# Экранированные патч-корды TX6™ 10Gig™ LSZH



## спецификация

Патч-корды LSZH изготовлены из экранированного многожильного медного кабеля 26 AWG с усовершенствованными экранированными модульными разъемами TX6™ Plus на обоих концах. Предлагаются патч-корды разной длины и цветов кабеля, оснащенные колпачками черного цвета. Патч-корды монтируются с учетом совместимости со схемами кабельной разводки T568A и T568B. Экранированный патч-корд TX6™ 10Gig™ LSZH подлежит установке в составе полной экранированной кабельной системы на основе медных проводов TX6™ 10Gig™ для достижения сертифицированной производительности технологии 10GBASE-T.



## техническая информация

**Расширенная категория 6/ ISO 11801, класс Eд ред. 2.1:** При использовании в составе экранированной кабельной системы на основе медного проводника PANDUIT™ TX6™ 10Gig™ данные патч-корды обеспечивают сертифицированную производительность канала с четырьмя коннекторами на расстоянии до 100 метров и превышают требования TIA/EIA 568-B.2-AD10, ISO11801, класса EA, ред. 2.1 и принятого стандарта IEEE Std. 802.3an-2006 по поддержке передачи по кабельным системам на основе витой пары по технологии 10GBASE-T

**Производительность компонента класса E/категории 6:** В дополнение к требованиям технологии 10GBase-T для канала, патч-корды имеют обратную совместимость со спецификациями категории 6 и превышают все требования стандартов ISO 11801, 2-й ред., класса E и TIA/EIA 568-B.2.1 категории 6 для компонентов при переменных частотах до 250 МГц

**Соответствие требованиям FCC:** Соответствует требованиям FCC раздела 68 подраздела F

**Соответствие требованиям IEC** Соответствует стандарту IEC 60603-7

**Категория UL:** № 1863

## основные характеристики и преимущества

**Производительность тестируется на 100%** Уверенность в том, что каждый патч-корд выдаст заявленные рабочие характеристики

**Центровая несопряженная вилка** Функционирует в среднем компонентном диапазоне стандарта ISO 11801, 2-й ред., класса E и TIA/EIA-568-B.2-1, обеспечивая возможность взаимодействия и отличную производительность

**Устройство управления интегральной парой** Оптимизирует производительность и согласованность за счет уменьшения раскручивания пары у разъема

**Запатентованная защелка без петель** Предотвращает помехи при монтаже и обеспечивает простоту демонтажа, благодаря чему экономится время при частых изменениях

**Материалы** Используется многожильный экранированный медный кабель 26 AWG и модульные разъемы RJ45. Контакты разъема имеют золотое покрытие 50 мкм для обеспечения высокой производительности

**Наклейки с индивидуальным серийным номером** Сообщается информация об уровне характеристик, длине и номере контроля качества

## сферы применения

Экранированные патч-корды TX6™ 10Gig™ в составе экранированной кабельной системы на основе медных проводов TX6™ 10Gig™. Эта законченная система обеспечивает экономичную среду, которая гарантированно удовлетворяет потребности в пропускной способности для наиболее сложных сетей как сегодня, так и в перспективе. Предприятия все больше полагаются на свои сети в плане эффективной и быстрой передачи критически важной информации в своих пределах.

Экранированные кабельные системы на основе медных проводов TX6™ 10Gig™ имеют следующие сферы применения:

- приложения с высокой пропускной способностью в информационных центрах для создания каналов связи между коммутаторами, сетей хранения данных, сбора данных;
- трехмерное моделирование и передача файлов внутри рабочей группы;
- WEB-приложения, такие как передача голоса по протоколу IP (VoIP) и трансляция видео/аудио сигнала в прямом эфире.

**Экранированная кабельная система на основе медных проводов TX6™ 10Gig™**

**Экранированные патч-корды TX6™ 10Gig™\***

<b>1 метр:</b>	STP6X1MIG
<b>1,5 метра:</b>	STP6X1.5MIG
<b>2 метра:</b>	STP6X2MIG
<b>2,5 метра:</b>	STP6X2.5MIG
<b>3 метра:</b>	STP6X3MIG
<b>5 метров:</b>	STP6X5MIG
<b>7 метров:</b>	STP6X7MIG

**Экранированный кабель TX7000™ - SSTP**

**LSZH:** PSL7004DG-ED

**Экранированный модульный разъем Mini-Com™ TX6™ 10Gig™**

**Модуль:** CJS6X88TGY

**Цельнометаллические плоские модульные патч-панели Mini-Com™**

**24-портовые, 1RU:** CP24BLY  
**48-портовые, 2RU:** CP48BLY  
**72-портовые, 2RU:** CP72BLY

**Цельнометаллические угловые модульные патч-панели**

**24-портовые, 1RU:** CPA24BLY  
**48-портовые, 2RU:** CPA48BLY  
**72-портовые, 2RU:** CPA72BLY

**Заделочный инструмент**

**Заделочный инструмент для модульного разъема:\*\*\*** EGJT  
**Инструмент для обрезки провода:** CWST  
**Инструмент для зачистки провода:** CJAST

\*Для заказа длины 1-10 метров (с шагом 1 метр) и 10-40 метров (с шагом 5 метров) замените обозначение длины в коде изделия на требуемую длину. Для заказа стандартных цветов кабеля, кроме IG (международный серый), замените суффикс кода изделия на BL (черный), BU (синий), GR (зеленый), RD (красный), YL (желтый), OR (оранжевый), VL (фиолетовый). Все патч-корды оснащаются черными колпачками.

\*\*Имеется только черного цвета.

\*\*\*Предназначен для заделки усовершенствованных модульных разъемов Giga-TX™.

# Экранированные патч-корды TX6™ 10Gig™ LSZH

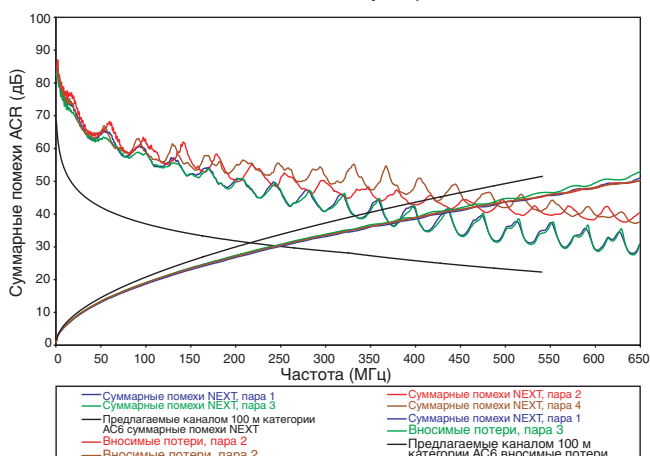
## Стандартные коды

Длина Метры	Цвет кабеля							
	Серый	Черный	Синий	Зеленый	Красный	Желтый	Фиолетовый	Оранжевый
0,5	STP6X0.5MIG	STP6X0.5MBL	STP6X0.5MBU	STP6X0.5MGR	STP6X0.5MRD	STP6X0.5MYL	STP6X0.5MVL	STP6X0.5MOR
1	STP6X01MIG	STP6X01MBL	STP6X01MBU	STP6X01MGR	STP6X01MRD	STP6X01MYL	STP6X01MVL	STP6X01MOR
1,5	STP6X1.5MIG	STP6X1.5MBL	STP6X1.5MBU	STP6X1.5MGR	STP6X1.5MRD	STP6X1.5MYL	STP6X1.5MVL	STP6X1.5MOR
2	STP6X2MIG	STP6X2MBL	STP6X2MBU	STP6X2MGR	STP6X2MRD	STP6X2MYL	STP6X2MVL	STP6X2MOR
2,5	STP6X2.5MIG	STP6X2.5MBL	STP6X2.5MBU	STP6X2.5MGR	STP6X2.5MRD	STP6X2.5MYL	STP6X2.5MVL	STP6X2.5MOR
3	STP6X3MIG	STP6X3MBL	STP6X3MBU	STP6X3MGR	STP6X3MRD	STP6X3MYL	STP6X3MVL	STP6X3MOR
4	STP6X4MIG	STP6X4MBL	STP6X4MBU	STP6X4MGR	STP6X4MRD	STP6X4MYL	STP6X4MVL	STP6X4MOR
5	STP6X5MIG	STP6X5MBL	STP6X5MBU	STP6X5MGR	STP6X5MRD	STP6X5MYL	STP6X5MVL	STP6X5MOR
6	STP6X6MIG	STP6X6MBL	STP6X6MBU	STP6X6MGR	STP6X6MRD	STP6X6MYL	STP6X6MVL	STP6X6MOR
7	STP6X7MIG	STP6X7MBL	STP6X7MBU	STP6X7MGR	STP6X7MRD	STP6X7MYL	STP6X7MVL	STP6X7MOR
8	STP6X8MIG	STP6X8MBL	STP6X8MBU	STP6X8MGR	STP6X8MRD	STP6X8MYL	STP6X8MVL	STP6X8MOR
9	STP6X9MIG	STP6X9MBL	STP6X9MBU	STP6X9MGR	STP6X9MRD	STP6X9MYL	STP6X9MVL	STP6X9MOR
10	STP6X10MIG	STP6X10MBL	STP6X10MBU	STP6X10MGR	STP6X10MRD	STP6X10MYL	STP6X10MVL	STP6X10MOR
15	STP6X15MIG	STP6X15MBL	STP6X15MBU	STP6X15MGR	STP6X15MRD	STP6X15MYL	STP6X15MVL	STP6X15MOR
20	STP6X20MIG	STP6X20MBL	STP6X20MBU	STP6X20MGR	STP6X20MRD	STP6X20MYL	STP6X20MVL	STP6X20MOR
25	STP6X25MIG	STP6X25MBL	STP6X25MBU	STP6X25MGR	STP6X25MRD	STP6X25MYL	STP6X25MVL	STP6X25MOR
30	STP6X30MIG	STP6X30MBL	STP6X30MBU	STP6X30MGR	STP6X30MRD	STP6X30MYL	STP6X30MVL	STP6X30MOR
35	STP6X35MIG	STP6X35MBL	STP6X35MBU	STP6X35MGR	STP6X35MRD	STP6X35MYL	STP6X35MVL	STP6X35MOR
40	STP6X40MIG	STP6X40MBL	STP6X40MBU	STP6X40MGR	STP6X40MRD	STP6X40MYL	STP6X40MVL	STP6X40MOR

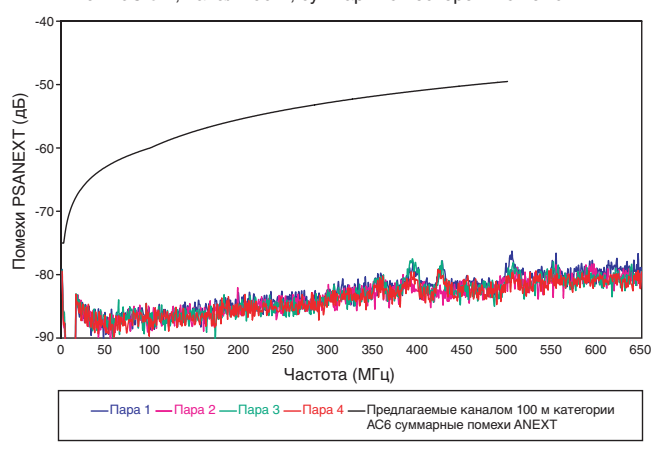
## Схема кабельной разводки T568

Положение вилки	Цвет провода
1	Белый/оранжевый
2	Оранжевый
3	Белый/зеленый
4	Синий
5	Белый/синий
6	Зеленый
7	Белый/коричневый
8	Коричневый

Экранированная кабельная система на основе медных проводов TX6™ 10Gig™, канал 100 м, суммарные помехи ACR



Экранированная кабельная система на основе медных проводов TX6™ 10Gig™, канал 100 м, суммарные посторонние помехи NEXT



### ПРЕДСТАВИТЕЛЬСТВА И ОФИСЫ ПРОДАЖ ПО ВСЕМУ МИРУ

**PANDUIT EUROPE LTD.**  
 Лондон, Великобритания  
 cs-emea@panduit.com  
 Телефон:  
 44(0)20.8601.7200

**PANDUIT CANADA**  
 Маркхэм, Онтарио  
 cs-cdn@panduit.com  
 Телефон:  
 800.777.3300

**PANDUIT SINGAPORE PTE. LTD.**  
 Республика Сингапур  
 cs-ap@panduit.com  
 Телефон:  
 65.6379.6700

**PANDUIT JAPAN**  
 Токио, Япония  
 cs-japan@panduit.com  
 Телефон:  
 81.3.3767.7011

**PANDUIT LATIN AMERICA**  
 Халиско, Мексика  
 cs-la@panduit.com  
 Телефон:  
 52.333.666.2501

**PANDUIT AUSTRALIA PTY. LTD.**  
 Виктория, Австралия  
 cs-aus@panduit.com  
 Телефон:  
 61.3.9794.9020

Для получения копии гарантии на продукцию PANDUIT зайдите на сайт [www.panduit.com/warranty](http://www.panduit.com/warranty)



Для получения более подробной информации  
или запроса каталога обращайтесь на наш сайт

[www.panduit.com](http://www.panduit.com)

cs-emea@panduit.com • +44(0)20 8601 7200

©2007 PANDUIT Corp.  
 ВСЕ ПРАВА ЗАЩИЩЕНЫ.  
 WW-NCSP36-RU  
 07/2007