

Успешные испытания на базе международного аэропорта Толмачёво, г. Новосибирск Реализованный проект в международном аэропорту г. Иркутска

Система внутрипортовой радиосвязи Радиус-IP соответствует ключевым требованиям, предъявляемым к системам управления и контроля диспетчерской аэропортовой радиосвязи, что подтверждается испытаниями в аэропортах Толмачёво и Иркутска.

Система диспетчерской связи Радиус-IP является неотъемлемой частью управления и контроля для предотвращения ЧС и аварий при обслуживании аэродромного комплекса и воздушных судов.

Система Радиус-IP позволяет:

- Оперативно передавать задачи персоналу аэропорта
- Предотвратить простаивание спецтехники
- Обеспечить безопасность пассажиров и персонала
- Передавать речь без посторонних шумов – ветра и двигателей
- Оптимизировать ресурсы аэропорта при обслуживании воздушных судов и пассажиров



Преимущества:

- Контроль местонахождения абонентов и спецтехники на электронной карте аэродрома
- Экстренная связь – мгновенное соединение с абонентом
- Создание маршрутов и зон контроля, выход за пределы которых сигнализируется на экране диспетчера
- Запись переговоров и регистрация всех событий в системе



Система Радиус-IP позволяет использовать как цифровые функции радиостанций MOTOTRBO, так и аналоговый режим работы, что дает возможность постепенного перехода к новому стандарту радиосвязи путем реализации «смешанного» режима, когда одна часть сайтов работает в аналоговом режиме, а другая – в цифровом.

В основе системы Радиус-IP:

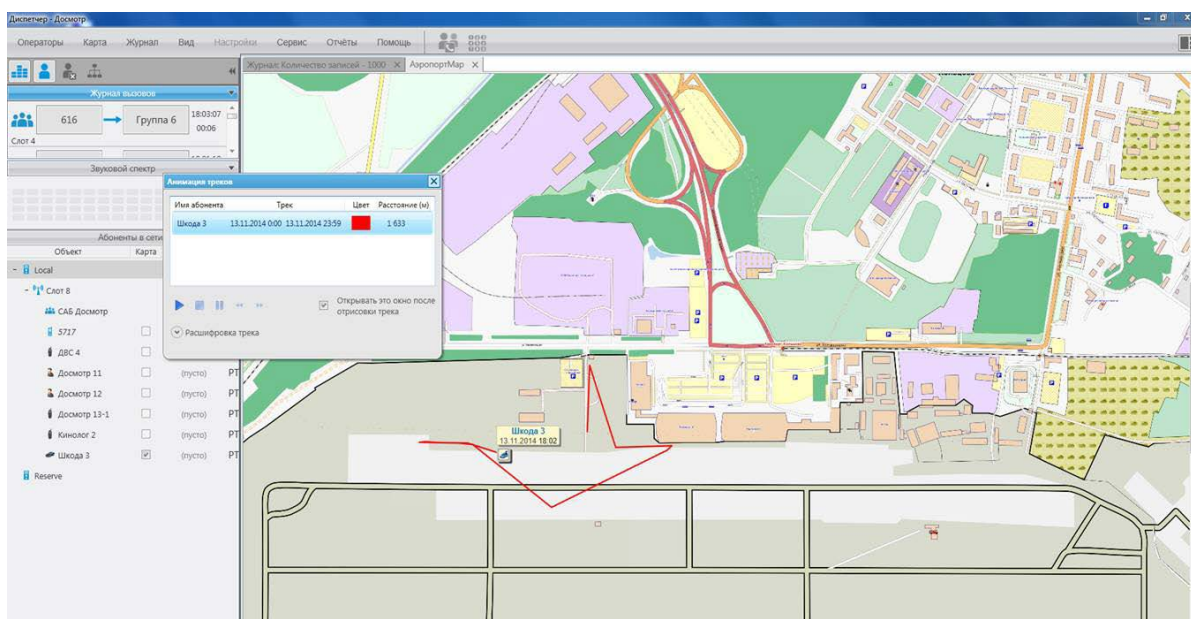
- Цифровая телекоммуникационная платформа MOTOTRBO (производитель Motorola)
- Диспетчерское программное обеспечение (разработчик Элком+)
- Цифровое приемно-передающее оборудования ЕРМАК российского производства

Система цифровой внутрипортовой радиосвязи

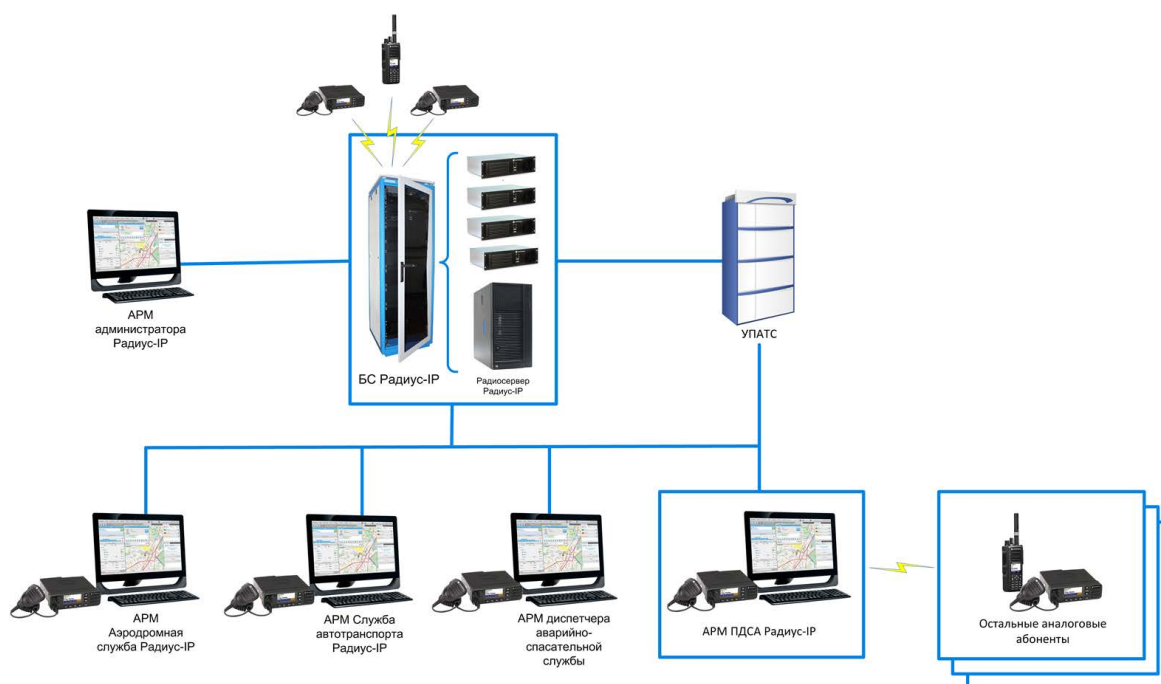
Радиус-IP – комплектное серийное изделие высокой степени заводской готовности:

- ▣ Заводская настройка функций и сервисов
- ▣ Быстрая установка и адаптация к объекту Заказчика

Экран диспетчерской консоли с возможностью мониторинга перемещения абонентов по территории аэропорта



Пример решения на базе Радиус-IP для аэропортовых служб



РТК
РАДИОТЕЛЕКОММУНИКАЦИИ
ГОД ОСНОВАНИЯ 1994

454084 г. Челябинск, ул. Каслинская, 101-А,
тел: +7(351) 799-0707 Факс: +7(351) 790-9218,
info@rtelecom.ru, www.rtelecom.ru